

الدليل الإجرائي

لإنشاء حلقات متميزة

لنهضة القرآن الكريم

[ متوسط – ثانوي – جامعي ]

١٤٢٨ هـ - ط ١

أعد بإشراف /

مؤسسة الخبرات الذكية للاستشارات والتدريب

٠٥٦٥٨٨٨١٧٩

# الفكرة

الفكرة :

:

:

!

**أخيراً :**

**نسأل الله أن ينفع بالجهد ويكتب فيه الإخلاص والأجر .. آمين يارب العالمين**

قال صلى الله عليه وسلم : ( من صنع إليكم معروفاً فكافئوه فإن لم تجدوا ما تكافئوه به فادعوا له )

اللهم اغفر لكل من شارك بقليل أو كثير في إعداد هذا الدليل ونشره ، اللهم أخلص له النية وأجزل له العطية وزده علماً وتقياً يا أرحم الرحمن يا ذا الجلال والإكرام .. آمين

**رؤيتنا :**

**رسالتنا :**

**قيمنا :**

**أهدافنا العامة : ( جميع المراحل )**

الخطاب

والسياسة العامة

الضوابط العامة للحلقات

الضوابط الإدارية والمالية :

( ) .

( ) .  
( )

( ) .  
( )

( .

( .

( )

( )

( ) + ( )

( )

(.. - - -

(.. - )

-

(... - )

-

– ) : ‹  
. ( ) (... – ‹

. (... ) ‹

. ‹

. ‹

. ‹

. ‹

. ‹

. ‹

. ‹

– – : ‹

. ‹

. ‹

**الضوابط التربوية :**

(... – – ) ‹

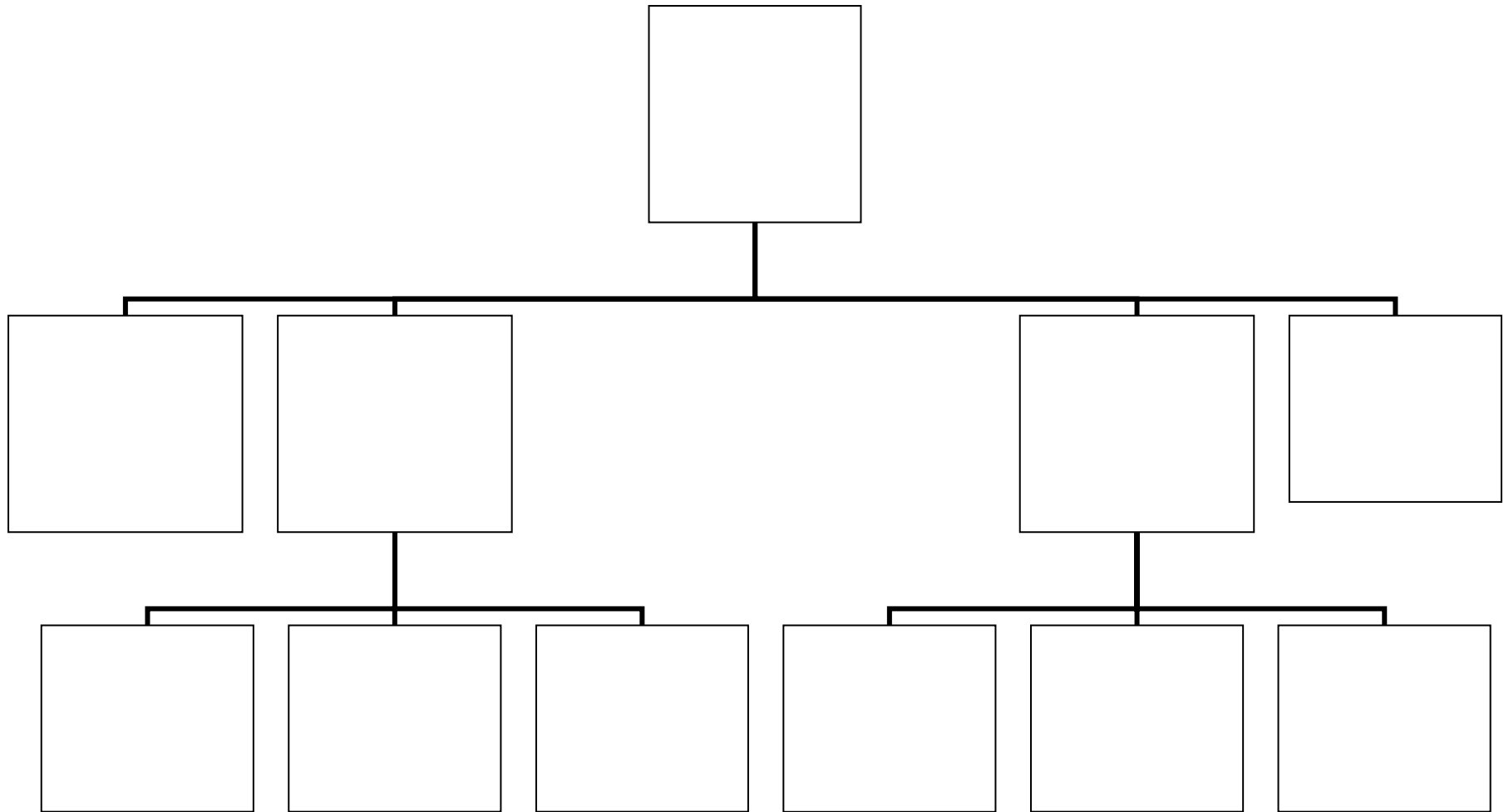
) ‹

– – –  
. (... ‹

- - )  
- - - - -  
. (...  
.  
.  
.  
- )  
.(... - - -  
.  
.



## الهيكل الإداري المدرسة



# المدخل الإجرائي للدليل

يعرض هذا الدليل البرنامج التفصيلي لمراحل الحلقات مع بعض النماذج المهمة

على النحو التالي :

١. المرحلة المتوسطة .

٢. المرحلة الثانوية .

◀ أول ثانوي .

◀ ثاني ثانوي .

◀ ثالث ثانوي .

٣. المرحلة الجامعية .

وسيتم تناول المراحل الثلاث وفق المحاور التالية :

◀ أهداف المرحلة .

◀ السياسات العامة للمرحلة .

◀ البرنامج الإجرائي للمرحلة .

٤. أهم النماذج والجداول .

◀ أنموذج الخطة السنوية للمرحلة المتوسطة

◀ أنموذج الخطة السنوية للمرحلة الثانوية

◀ أنموذج الخطة الفصلية للمرحلة الجامعية

◀ النقاط المطلوبة في التقرير الدوري لكل حلقة

◀ بطاقة تقويم مشرف

◀ تقرير اجتماع

◀ الدورات التأصيلية ومفرداتها

◀ المنهج العلمي ( كتب وامتون ) لجميع المراحل

◀ تصنيف سلاسل الموضوعات لجميع المراحل

◀ جدول حفظ المتون لطالب العلم

**ألسانها وألسانها**



.  
 .  
 .  
 :  
 .  
 .  
 ( - )  
 ( - )  
 .  
 .  
 - - - - - ):  
 - - - - -  
 ( ... - - - - -  
 .

**البرنامج الإجرائي :**

الهدف	السياسات	البرامج	العدد	مواضيع ومواد مناسبة للهدف
١- تجويد قراءه وحفظ وفهم كتاب الله تعالى .				
			( )	
			( )	
			( )	

الهدف	السياسات	البرامج	العدد	مواضيع ومواد مناسبة للهدف
٢- زيادة الإيمان وتقويته				- - -
				- - -
				- - -
				- - -
				- - -
				- - -
				- - -
				- - -

الهدف	السياسات	البرامج	العدد	مواضيع ومواد مناسبة للهدف
٣- العناية بالنمو العلمي والمعرفي				-
				-
				-
				-
			/	-
				-
				-
				-
				-
				-
				-
			/	-

الهدف	السياسات	البرامج	العدد	مواضيع ومواد مناسبة للهدف
٤- الارتقاء بالأخلاق وتقويم السلوك				-
				-
				-
				-
				-
				-
				-
			/	-

الهدف	السياسات	البرامج	العدد	مواضيع ومواد مناسبة للهدف
٥- اكتشاف القدرات والمواهب ورعايتها		( )		- ) - - - - - - (.. - ) (.. -

الهدف	السياسات	البرامج	العدد	مواضيع ومواد مناسبة للهدف
٦- تنمية العنصر الدعوي والمهارات الاجتماعية				- ) - ) - ( ) - ) - (... :
			- / -	
			/	



**برنامج الصف الثالث المتوسط**

ملحوظات	العدد	البرامج	الأهداف
		( )	
		:	-
		:	
		:	-
		: ( )	-

**نقاط سريعة :**

- 
- 
- 
- 
- 
- 

( - ) .

# المجلة الثانية

## المرحلة الثانوية

### أهداف المرحلة :

:

)

(...)

### السياسات والضوابط العامة للمرحلة :

( )

.(

- ) -

( ...- - )

:

.( ... - - - ):

%

:



☒

☒

-

-

-

:

.

.

.

البرنامج الإجرائي :

أول ثانوي

المنهج العلمي

ملحوظات	الكتاب أو المتن المقترح	الفن : الفقه
	-	
	-	
ملحوظات	الكتاب أو المتن المقترح	الفن : العقيدة
		-
ملحوظات	الكتاب أو المتن المقترح	الفن : السيرة
+		:
ملحوظات	الكتاب أو المتن المقترح	الفن : الحديث
ملحوظات	الكتاب أو المتن المقترح	الفن التفسير
	- : - -	

تصنيف سلاسل الموضوعات لمرحلة أولى ثانوي

( )

	( )	( )
	( )	

( )

( )
( )
( )
( )

( )

( )
( )
( )
( )
( )

( )

( )
( )
( )
( )
( )
( )
( )

( )

( )
( )
( )

( )

( )
( )

( )

( )
( )
( )

( )

( )
( )
( )
( )
( )

( )

( )
( )
( )
( )
( )
( )
( )
( )
( )
( )
( )

( )

( )
( )
( )

( )

(
(
(
(
(
(
(
(
(
(

( )

(
(
(
(
(
(
(
(
(
(
(
(
(
(
(

\*( )

مراجع مقترحة	العدد	الموضوع
+	( )	(
	( )	(
+	( )	(
	( )	(
	( )	(
+	( )	) (
	( )	(
		*

### الدورات التأصيلية

.

.

### المشاريع الفصلية التي يقوم بها الطلاب



**ثاني ثانوي**  
**المنهج العلمي**

ملحوظات	الكتاب أو المتن المقترح	الفن : الفقه
ملحوظات	الكتاب أو المتن المقترح	الفن : العقيدة
	* -	
ملحوظات	الكتاب أو المتن المقترح	الفن : السيرة
+		:
ملحوظات	الكتاب أو المتن المقترح	الفن : الحديث
ملحوظات	الكتاب أو المتن المقترح	الفن التفسير
	- - -	

( )

	(
	(
	(

( )

	(
	(
	(

( )

	(
	(
	(
	(
	(
	(
	(

**تصنيف سلاسل الموضوعات لمرحلة ثاني ثانوي**

( )

	(
	(
	(
	(

( )

	(
	(
	(
	(
	(

( )

	(
	(
	(
	(
	(
	(
	(
	(
	(
	(
	(
	(
	(
	(
	(
	(

( )

	(
	(
	(
	(
	(
	(
	(
	(
	(
	(
	(
	(
	(
	(
	(

( )

		(
		(

( )

	(
	(
	(
	(
	(
	(
	(
	(
	(
	(

( )

	(
	(

( )

	(
	(
( )	(
	(

( )

	(
	(
	(

\*( )

الموضوع	العدد	مراجع مقترحة
(	( )	
(	( )	
(	( )	
(	( )	+
(	( )	
(	( )	+
(	( )	+
*		

### الدورات التأصيلية

المشاريع الفصلية التي يقوم بها الطلاب

## ثالث ثانوي

### المنهج العلمي

ملحوظات	الكتاب أو المتن المقترح	الفن : الفقه
ملحوظات	الكتاب أو المتن المقترح	الفن : العقيدة
	-	
ملحوظات	الكتاب أو المتن المقترح	الفن : السيرة
+		:
ملحوظات	الكتاب أو المتن المقترح	الفن : الحديث
	-	
ملحوظات	الكتاب أو المتن المقترح	الفن التفسير
	- : - -	

( )

(
(

( )

(
(
(
(
(
(
(
(

( )

	(	(
	(	

### تصنيف سلاسل الموضوعات لمرحلة ثاني ثانوي

( )

(
(
(
(

( )

(
(
(
(
(
(
(

( )

(
(

( )

(
(
(
(
(
(
(
(
(
(
(
(
(
(
(

( )

(
(
(
(
(
(
(
(
(
(

( )

(
(
(
(
(
(
(
(

( )

(
(

( )

(
(
( ) (

( )

(
(
(

\*( )

الموضوع	العدد	مراجع مقترحة
(	( )	.. + +
(	( )	+
(	( )	+
(	( )	
(	( )	+ /
(	( )	
*		

### الدورات التأصيلية

. .  
. .

المشاريع الفصلية التي يقوم بها الطلاب

# المرحلة الجامعية

## المرحلة الجامعية

### أهداف المرحلة :

:

.

.

.

.

.

.

### السياسات والضوابط العامة للمرحلة :

. ( )

. ( )

. (... )

. ( )

.

:

.

.

.

.

:

البيان	الجانب
. ( ) ( )	:
. ( ) ( )	:
. ( )	:
. ( ) ( )	:



**أفكار مقترحة :**

- (.. )
- (... )
- (.. - )
- (.. )
- (.. )
- (.. )

**البرنامج الإجرائي :**

**خطة (السنة الأولى)**

ملاحظات	الفصل الثاني	الفصل الأول	الجانب
	: ( - )	: + ( )	الأحكام الشرعية
			المهارات
	( - )		
			الفكر السليم والعقل المنتج
			تنمية الجانب الإيماني
		( )	تنمية الثقافة الإسلامية
	) (		

خطة ( السنة الثانية )

ملاحظات	الفصل الثاني	الفصل الأول	الجانب
	+ + :	( - ) :	الأحكام الشرعية
		-	المهارات
	( - )		
		( - )	الفكر السليم والعقل المنتج
			تنمية الجانب الإيماني
			تنمية الثقافة الإسلامية
	( )		

خطة ( السنة الثالثة )

ملاحظات	الفصل الثاني	الفصل الأول	الجانب
	:	:	الأحكام الشرعية
			المهارات
		( - )	
			الفكر السليم
			والعقل المنتج
	( )	( )	
			تنمية الجانب
			الإيماني
			تنمية
		( - ) .	الثقافة
			الإسلامية

خطة ( السنة الرابعة )

ملاحظات	الفصل الثاني	الفصل الأول	الجانب
	:	:	الأحكام الشرعية
			المهارات
	( - )	( - )	
	( - )		الفكر السليم والعقل المنتج
			تنمية الجانب الإيماني
			تنمية الثقافة الإسلامية

# أهـ

## النماذج والجدول

**أَنموذج**  
**الخطة السنوية**  
**لطلاب المرحلة المتوسطة**

## أنموذج جدول الحلقة للفصل الدراسي الأول ١٤٢٧هـ

اليوم/ الوقت	العصر	المغرب	العشاء
السبت		( )	
الأحد			
الاثنين			
الثلاثاء			
الأربعاء		( )	+
الخميس			
الجمعة			

## جدول مواعيد الرحلات

الرحلة	التاريخ	المدة
	/	
	/	

( )

( )

):

.( ...



## جدول الرحلات للفصل الدراسي الأول

. ( / ) : -


: ( / ) : -

+ ( ... )	
-----------	--

## أنموذج جدول الحلقة للفصل الدراسي الثاني

اليوم/ الوقت	العصر	المغرب	العشاء
السبت		( )	
الأحد			
الاثنين		-	
الثلاثاء		-	
الأربعاء		( )	+
الخميس			
الجمعة			

### جدول مواعيد الرحلات

الرحلة	التاريخ	المدة

( )

( )

## جدول الرحلات لفصل الدراسي الثاني

. ( ) :

--	--

:( ) :

+		

( ) :

( ... - - )		
+		

## أنموذج جدول الحلقة للإجازة الصيفية

اليوم/ الوقت	الصباح	العصر والمغرب	العشاء
السبت			
الأحد			
الاثنين			
الثلاثاء			
الأربعاء			
الخميس			
الجمعة			

## جدول رحلة أبها


:

-

**أَنموذج**  
**الخططة السنوية**  
**لطلاب المرحلة الثانوي**

## أنموذج جدول أول ثانوي للفصل الدراسي الأول

اليوم/ الوقت	العصر	المغرب	العشاء
السبت			
الأحد		( )	
الاثنين			
الثلاثاء		( )	
الأربعاء		( ) +	+
الخميس <sup>(٤)</sup>		( ) + ( )	
الجمعة			

## جدول مواعيد الرحلات

الرحلة	التاريخ	المدة
	/	
	/	
	/	
	/	

( )

( )

- )

... (.

( )

( )

( )

## جدول توزيع المواضيع على الرحلات للفصل الدراسي الأول

. ( / ) :


. ( / ) :


## أنموذج جدول الحلقة لبرنامج رمضان

اليوم/ الوقت	العصر	المغرب	العشاء
السبت			( ) + ( )
الأحد			+
الاثنين			+
الثلاثاء			+
الأربعاء		( )	+
الخميس			+
الجمعة			

## جدول رحلة العمرة ( المدينة )


( )

( )

( )



## أنموذج جدول الحلقة للفصل الدراسي الثاني

اليوم/ الوقت	العصر	المغرب	العشاء
السبت			
الأحد		( )	
الاثنين			
الثلاثاء		( ) +	
الأربعاء		( ) + ( )	+
الخميس		( ) + ( )	
الجمعة			

( )

( )

( )

( )

( )

( )

جدول الرحلات لفصل الدراسي الثاني

( / )

:


.( / )

:

--	--

( / )

:


جدول رحلة بعد الاختبارات


## أنموذج جدول الحلقة للإجازة الصيفية

اليوم/ الوقت	الصباح	العصر والمغرب	العشاء
السبت	+	( )	
الأحد			( )
الاثنين	+		( )
الثلاثاء			
الأربعاء	+		
الخميس		( )	
الجمعة			

## جدول رحلة أبها

	( )	

:

-

( )

( )

( )

( )

**أَنموذج**  
**الخطة الفصليية**  
**لطلاب المرحلة الجامعية**

## أنموذج برنامج حلقة الجامعيين للفصل الأول من عام

التاريخ	برنامج يوم الخميس	الملقي
٨/١١	منظمة التجارة العالمية حقيقتها وتحدياتها	
٨/١٨	الذنوب والمعاصي	
٨/٢٥	حاجة الدعوة للبذل والتضحية ( حوار .. )	
٩/٣	فوائد من دراسة التاريخ	
٩/١٠	استضافة : محبة الله والشوق إليه	
٩/١٧	عرض كتاب : المسابقات وأحكامها في الشريعة الإسلامية - الشثري	
٩/٢٤	رحلة مكة والمدينة	
	لقاء معايدة ومحبة	
١٠/٢٩	آلة الإعلام ودورها في صناعة الرأي العام ( استضافة )	
١١/٦	رحلة	
١١/١٣	لقاء مع أحد الأباء ٩١	
١١/٢٠	أمسية إدارية	
١١/٢٧	عصرنا ملامحه كيف نعيشه	
	عشر ذي الحجة وقفات وتأملات	

### جدول الرحلات للفصل الأول من عام

الرحلة	الدرس	الملقي	ملحوظات
رحلة رمضان ٩/٢٤	تفسير تبارك : ١ - ١٥ تبارك : ١٦ - ٣٠ القلم ١ - ٣٣ القلم : ٣٤ - ٥٢ الحاقة : ١ - ٢٤ الحاقة : ٢٥ - ٥٢		مدير الرحلة:
رحلة ١٠/٢٢	- السنن الربانية ( برنامج معد ) - تأملات في المخلوقات ( جماعي ) - فن علاج الأخطاء ١		مدير الرحلة:
رحلة ١٤٢٧/١/٣	- وقفات مع أسماء الله الحسنى . - أمسية فكرية : ( جماعي ) - ثمرات القراءة . ( جماعي ) - فن علاج الأخطاء ٢		مدير الرحلة:

## هوامش على ضفاف برنامج الفصل :

- : .
- : .
- ) : :
- - (
- / / :
- - / - : (
- :
- :
- :
- .
- ... :



## بطاقة تقويم مشرف

. ( : : ) .

-١

-٢

### البيانات التعريفية

	:
	( )
	:
	:

:/

رقم	السؤال	٣	٢	١	لاأدري
١					
٢					
٣					
٤					
٥					
٦					
٧					
٨	( ... )				
٩					
١٠					



: /

لاأدرى	١	٢	٣		م
					١١
					١٢
					١٣
					١٤
					١٥
					١٦
					١٧

: /

لاأدرى	١	٢	٣		م
					١٨
					١٩
					٢٠
					٢١
					٢٢

: /

لاأدرى	١	٢	٣		م
					٢٣
					٢٤
					٢٥
					٢٦
					٢٧
					٢٨
					٢٩
					٣٠
					٣١
					٣٢
					٣٣

## تقریر اجتماع

-	-	-	-	-	-	
:				-	-	





:			
:	:	:	

## الدورات التأصيلية ومفرداتها

- : \_\_\_\_\_

			(
			(
			(
			(
			(
			(
			(
			(
			(
			(
		-	(
		-	(
			(
			(
		-	(
			(
		-	
		-	
		-	

- :  
\_\_\_\_\_

	(
	(
	(
	(
	(
	(
	(

	(
	(
	(
	(
	(
	(
	(
	(
	(
	(

	(
	(
	(
	(


-

:

		(
		(
		(
		(
		(
	( - - " - )	(
	( - - - )	(
	( - - - - : )	(
	.( - - - ) - :	(
	(... - - ) -	(
		(
	(.. - )	(
	(.. - )	(
	( - )	(
	- - - - ) :	(
		( - -
" ... "		
		(
		(
		(
		(
		(
		-
		-
		-

	(
	(
	(
	(
	(
	(

	(	-	:	(			
	(			(			
	(	-	-	):	(		
	(				(		
	(	-	-	-	-	)	(
	(	-	-	-	-	)	(
	(	-	-	-	)	:	(
	(						(
	(						(
	(						(

" ... "

	(	-	)	(
	(		-	)
	(		-	)
	(		-	)
	(		-	)

		-	
		:	
		-	
		-	

## المنهج العلمي ( كتب و امتون ) لجميع المراحل

			:
		-	
		-	
			:
		-	
		-	
			:
+			:
			:
			:
			:
		*	
		-	
			:
		-	:
			-
			-

## تصنيف سلاسل الموضوعات لجميع المراحل

( )

(	(	(
(	(	(
(	(	(
(	(	(

( )

(	(	(
(	(	(
(	(	(
(	(	(
(	(	(
(	(	(

( )

(	(	(
(	(	(

( )

(	(	(
(	(	(
	(	(



( )

(	(	(
(	(	(
(	(	(
(	(	(
(	(	(
(	(	(
(	(	(
		(
		(
		(

( )

	(	(
	(	
	(	(
	(	
	(	(
	(	

( )

(	(	(
(	(	(
(	(	(
(	(	(
(	(	(
(	(	(
(	(	(

( ) \_\_\_\_\_

(	(	(
(	(	(

( ) \_\_\_\_\_

(	(	(
(	(	(
( )	( )	(
	(	( )

( ) \_\_\_\_\_

(	(	(
(	(	(
(	(	(

( ) \_\_\_\_\_

(	(	(
(	(	(
(	(	(
(	(	(
(	(	(
(	(	(
(	(	(
(	(	(
(	(	(
(	(	(
(	(	(
(	(	(
(	(	(
	(	

( )

---

(	(	(
(	(	(
(	(	(
(	(	(
(	(	(
(	(	(
(	(	(
(	(	(
	(	(
	(	

\* ( )

	( )	(
+	( )	(
	( )	(
+	( )	(
	( )	(
	( )	(
+	( )	( )
	( )	(
	( )	(
	( )	(
+	( )	(
	( )	(
+	( )	(
	( )	(
	( )	(
.. + +	( )	(
+	( )	(
+	( )	(
	( )	(
+	( )	(
	( )	(
	( )	*

# جدول حفظ المنون لطالب العلم

ملحوظات	الفن	المتن
		.
		.
		.
		.
		.
		.
		.
		.
		.
		.
		.
		.
<b>وللزيادة يمكن حفظ التالي وغيرها</b>		
		( )
		( )
		( )